

# Dell Wyse Cloud Client

Wyse 5030

## Quick Start Guide

快速入门指南  
快速启动指南  
クイックスタートガイド  
빠른 시작 안내서



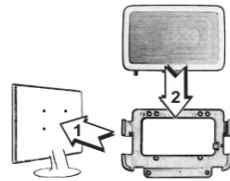
### 1 Install the horizontal stand or the VESA mount

安裝水平支架或 VESA 底座  
安裝水平站立架或 VESA 底座  
水平スタンドの取り付けまたは VESA マウント  
가로 받침대 또는 VESA 마운트 설치



**Horizontal stand**  
水平支架  
水平站立架  
水平スタンド  
가로 받침대

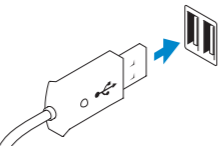
Or | 或 | 或是 | または | 또는



**VESA mount**  
VESA 底座  
VESA 底座  
VESA マウント  
VESA 마운트

### 2 Connect the keyboard and mouse

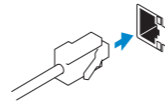
连接键盘与鼠标  
連接鍵盤與滑鼠  
キーボードとマウスの接続  
키보드 및 마우스 연결



**USB connector**  
USB 连接器  
USB 连接器  
USB コネクタ  
USB 커넥터

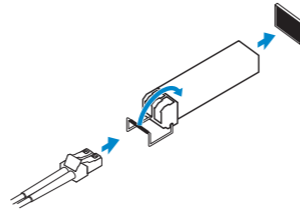
### 3 Connect the network

连接网络  
連線至網路  
ネットワークの接続  
네트워크 연결



**Network connector**  
网络连接器  
網路連接器  
ネットワークコネクタ  
네트워크 커넥터

Or | 或 | 或是 | または | 또는



**Fiber SFP module**  
光纤 SFP 模块  
光纖 SFP 模組  
ファイバ SFP モジュール  
파이버 SFP 모듈

**NOTE:** To remove the Fibre SFP module, rotate the latch and unplug it from its slot.

**注:** 要移除光纤 SFP 模块, 请旋转锁并将从插槽中拔下。

**註:** 如欲移除光纖 SFP 模組, 旋轉鎖, 然後從插槽中拔開插頭。

**メモ:** ファイバ SFP モジュールを取り外すには、ラッチを回し、モジュールをスロットから引き抜きます。

**주:** 파이버 SFP 모듈을 제거하려면 래치를 돌려 슬롯에서 빼냅니다.

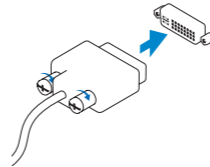
### 4 Connect the display

连接显示屏  
連接顯示幕  
ディスプレイの接続  
디스플레이 연결



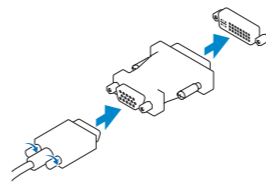
**Display Port connector**  
显示屏端口连接器  
顯示幕埠連接器  
ディスプレイポートコネクタ  
디스플레이 포트 커넥터

Or | 或 | 或是 | または | 또는



**DVI-I connector**  
DVI-I 连接器  
DVI-I 連接器  
DVI-I コネクタ  
DVI-I 커넥터

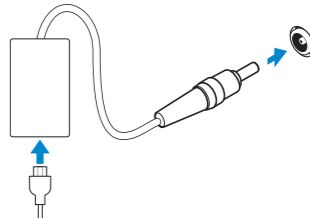
Or | 或 | 或是 | または | 또는



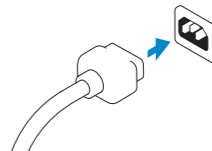
**VGA adapter**  
VGA 适配器  
VGA 轉接器  
VGA アダプタ  
VGA 어댑터

### 5 Connect the power cable on your client device and display

连接客户端设备上的电源电缆和显示屏  
連接客戶端裝置與顯示幕的電源線  
クライアントデバイスとディスプレイ上の電源ケーブルの接続  
클라이언트 장치 및 디스플레이에서 전원 케이블 연결



**Client device power connector**  
客户端设备电源连接器  
客戶端裝置電源連接器  
クライアントデバイス電源コネクタ  
클라이언트 장치 전원 커넥터



**Display power connector**  
显示屏电源连接器  
顯示幕電源連接器  
ディスプレイ電源コネクタ  
디스플레이 전원 커넥터

**NOTE:** Your client device is ready to use when the client device activity light goes off.

**注:** 客户端设备活动指示灯熄灭时即表示该设备已就绪可用。

**註:** 當客戶端裝置之活動指示燈熄滅時, 即代表您的客戶端裝置已備妥可供使用。

**メモ:** お使いのクライアントデバイスは、使用準備が整うとクライアントデバイスのアクティビティライトが消灯します。

**주:** 클라이언트 장치 작업 표시등이 꺼지면 클라이언트 장치를 사용할 수 있습니다.

### 6 Turn on your client device and display

开启您的客户端设备和显示屏  
打開客戶端裝置與顯示幕電源  
クライアントデバイスとディスプレイへの電源投入  
클라이언트 장치 및 디스플레이 켜기

### Product support and manuals

产品支持和手册  
產品支援與手冊  
製品サポートとマニュアル  
제품 지원 및 매뉴얼

### Contact Dell

联系 Dell | 聯絡 Dell  
Dell へのお問い合わせ | Dell에 문의

### Regulatory and safety

监管与安全 | 管制與安全  
認可と安全性 | 규정 및 안전

### Regulatory model

規章型号 | 監管型號  
認可モデル | 규정 모델

### Client device model

客戶端设备型号 | 客戶端裝置型號  
クライアントデバイスモデル | 클라이언트 장치 모델

dell.com/support

dell.com/support/manuals

dell.com/contactdell

dell.com/regulatory\_compliance

PxN

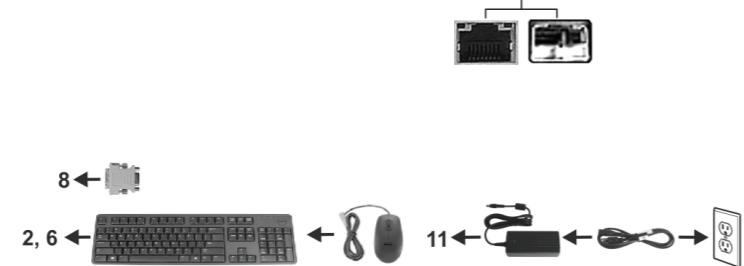
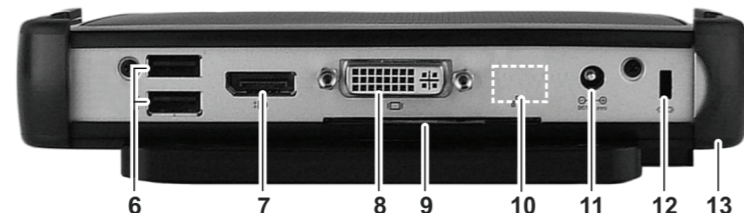
Dell Wyse Cloud Client

Wyse 5030

Wyse 5030 系列

## Features

功能 | 特色 | 機能 | 기능



**NOTE: Components may vary based on model and location.**

**注:** 具体组件可能因型号和销售地区不同而异。

**註:** 元件可能隨機型與地點而有所不同。

**メモ:** コンポーネントはモデルおよび地域によって異なる場合があります。

**주:** 구성요소는 모델 및 지역에 따라 다를 수 있습니다.

- Headphone/microphone jack
- USB 2.0 port (2x)
- Line out/Speaker out
- Status LED
- Multifunction power button/LED
- USB 2.0 port (2x)
- Display Port connector
- DVI-I port (1x DVI-D/1x VGA)
- Product Information tab
- Network port, 10/100/1000 Base-T, or SFP/Mini-GBIC slot

- +12V DC Power adapter input
- Lock receptacle
- Horizontal stand/VESA mount

- 耳機/麥克風插孔
- USB 2.0 連接埠 (2x)
- 線路輸出/喇叭輸出
- 狀態燈 LED
- 多功能電源按鈕/LED
- USB 2.0 連接埠 (2x)
- 顯示幕埠連接器
- DVI-I 連接埠 (1x DVI-D/1x VGA)
- 產品資訊標籤
- 網路連接埠，10/100/1000 Base-T 或 SFP/Mini-GBIC 插槽

- +12V DC 變壓器輸入口
- 鎖頭插孔
- 水平站立架/VESA 底座

- 헤드폰/마이크 단자
- USB 2.0 포트(2개)
- 라인 출력/스피커 출력
- 상태 LED
- 다기능 전원 버튼/LED
- USB 2.0 포트(2개)
- 디스플레이 포트 커넥터
- DVI-I 포트 (1x DVI-D/1x VGA)
- 제품 정보 탭
- 네트워크 포트, 10/100/1000 Base-T, 또는 SFP/Mini-GBIC 슬롯

- 耳机/麦克风插孔
- USB 2.0 端口 (2x)
- 线路输出/扬声器输出
- 状态 LED
- 多功能电源按钮/LED
- USB 2.0 端口 (2x)
- 显示屏端口连接器
- DVI-I 端口 (1x DVI-D/1x VGA)
- 产品信息标签

- 网络端口，10/100/1000 Base-T, 或 SFP/Mini-GBIC 插槽
- +12V 直流电源适配器输入
- 锁定插口
- 水平支架/VESA 底座

- ヘッドフォン/マイクジャック
- USB 2.0 ポート (2)
- ライン出力/スピーカ出力
- ステータス LED
- 多機能電源ボタン/LED
- USB 2.0 ポート (2)
- ディスプレイポートコネクタ
- DVI-I ポート (DVI-D (1) / VGA (1))
- 製品情報タブ

- ネットワークポート、10/100/1000 Base-T
- または SFP/Mini-GBIC スロット
- 12V DC 電源アダプタ入力
- ロックレセプタクル
- 水平スタンド/VESA マウント

本產品符合臺灣 RoHS 標準 CNS15663

單元	限用物質及其化學符號					
	鉛 (Pb)	汞 (Hg)	鎘 (Cd)	六價鉻 (Cr <sup>6+</sup> )	多溴聯苯 (PBB)	多溴二苯醚 (PBDE)
機箱/檔板	-	o	o	o	o	o
機械部件 (風扇、散熱器等)	-	o	o	o	o	o
電路板組件	-	o	o	o	o	o
電線/連接器	-	o	o	o	o	o
電源設備	-	o	o	o	o	o
儲存裝置 (硬碟、光碟機等)	-	o	o	o	o	o
輸入裝置 (鍵盤、滑鼠等)	-	o	o	o	o	o
喇叭/麥克風	-	o	o	o	o	o
配件	-	o	o	o	o	o

備考 1. "o" 係指該項限用物質之百分比含量未超出百分比含量基準值。

備考 2. "-" 係指該項限用物質為排除項目。

商品名稱：服務器用終端  
型號：Wyse 5030 (PxN)  
額定電壓：100 - 240 伏特 (交流電壓)  
額定頻率：50 - 60 赫茲  
額定輸入電流：1.0 安培  
製造年份：參考外箱標示或條碼標籤  
製造號碼：參考外箱條碼標籤  
生產國別：參考外箱標示

注意事項：參考使用手冊  
產品功能：參考使用手冊  
緊急處理方法：參考使用手冊  
進口商/委製商：荷蘭商戴爾企業股份有限公司台灣分公司  
進口商/委製商地址：台北市敦化南路二段 218 號 20 樓  
進口商/委製商電話：00801-861-011



05KCY3A02

Printed in China.  
Printed on Recycled Paper  
2016-08